

LEGENDA MATERIÁLŮ - PODLAHY

- EL PVC 1

ELKROSTATICKÝ VODIVÝ PVC 1,2 mm SV, SEĎA
- PVC 1

HONKOVENÍ PVC 1,2 mm BÍLO-SEĎA - NCS S 1003-H
- PVC 2

HONKOVENÍ PVC 1,2 mm SVĚTLE MODRÁ - NCS S 2020-BVG
- PVC 3

HONKOVENÍ PVC 1,2 mm SEĎA - NCS S 6003-N
- PPVC 1

PROTISÁVOKOVÉ PVC 1,2 mm ORAHOVÁ NCS S 2103-FSR
- PPVC 2

PROTISÁVOKOVÉ PVC 1,2 mm MODRÁ NCS S 2020-BVG

LEGENDA MATERIÁLŮ - STĚNY - OBKLAD

- KO1

KERAMICKÝ OBKLAD - SEĎA 30x60cm MAT. ŠKAROVČÍ HMOT, SEĎA RAL 007005
- KO2

KERAMICKÝ OBKLAD - SEĎA 30x60cm MAT. ŠKAROVČÍ HMOT, SEĎA RAL 007005
- KO3

KERAMICKÝ OBKLAD - SEĎA 30x60cm MAT. ŠKAROVČÍ HMOT, SEĎA RAL 007005
- KO4

KERAMICKÝ OBKLAD - LAMINOVANÉ OBLIKY ORAHOVÁ RAL0007500 MODRÁ RAL 2408015
- KO5

KERAMICKÝ OBKLAD - MODRÁ 30x60cm MAT. ŠKAROVČÍ HMOT, SEĎA RAL 2408015

LEGENDA MATERIÁLŮ - STĚNY - BARVY, OCHRANY

- BA 1

VÝMALBA BÍLO-ORANŽOVÁ NCS S 0503-DOP
- BA 2

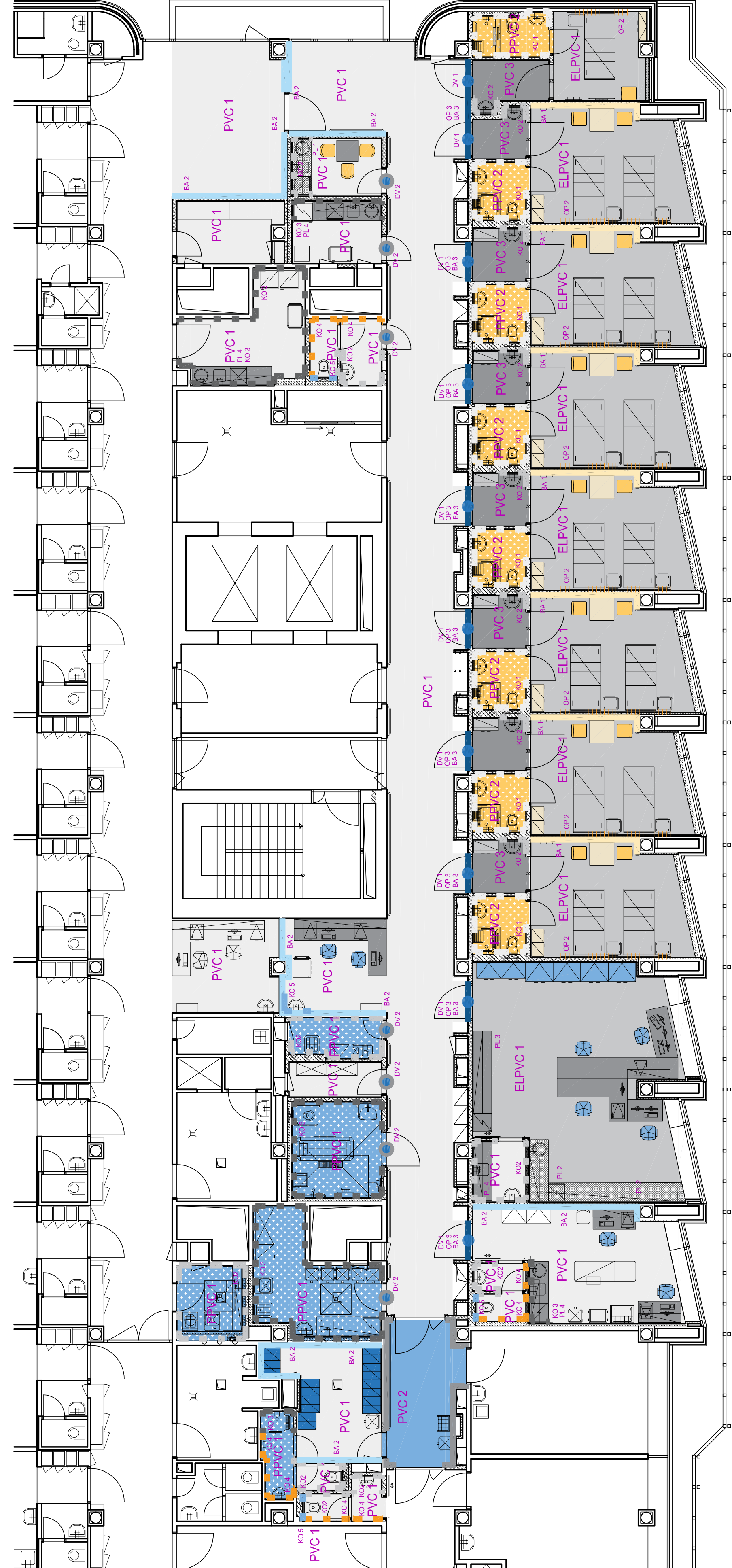
VÝMALBA BÍLO-MODRÁ NCS S 0507-FARBEN
- BA 3

VÝMALBA TIVÁLE MODRÁ NCS S 6003-S
- OP 1

OCHRANNÝ PRÍKRY BÍLÝ RAL 9003
- OP 2

OCHRANNÝ PRÍKRY MANDARINKOVÁ
- OP 3

OCHRANNÝ PRÍKRY VÁSKA MODR



LEGENDA MATERIÁLŮ - LINKY, DVEŘE, OKNA

- DV1

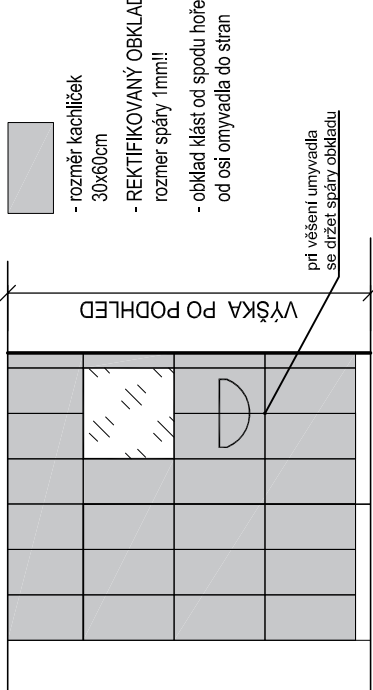
DVEŘE - TIVÁLE MODRÁ RAL 9001 ZARUBEN - TIVÁLE MODRÁ RAL 9001
- DV2

DVEŘE - TIVÁLE MODRÁ RAL 9001 ZARUBEN - DVEŘE SEĎA RAL 7035
- PL

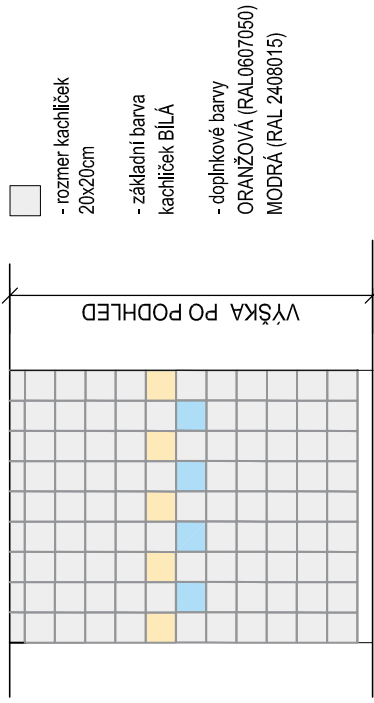
PRACOVNÍ LINKY

POZN: PODLAŽNÍ UVEDENO JINAK, JE O DVĚRNI HŘÍDELO V BÍLÉ SVĚTLE SEĎA - RAL 7035 MAT, ZARUBENÉ BARVY SVĚTLE SEĎA - RAL 7035 MAT.

KO 1 \_ SCHEMA KLADENÍ OBKLADU  
(jde jenom o barevnou schému)



KO 4 \_ SCHEMA KLADENÍ OBKLADU  
(jde jenom o barevnou schému)

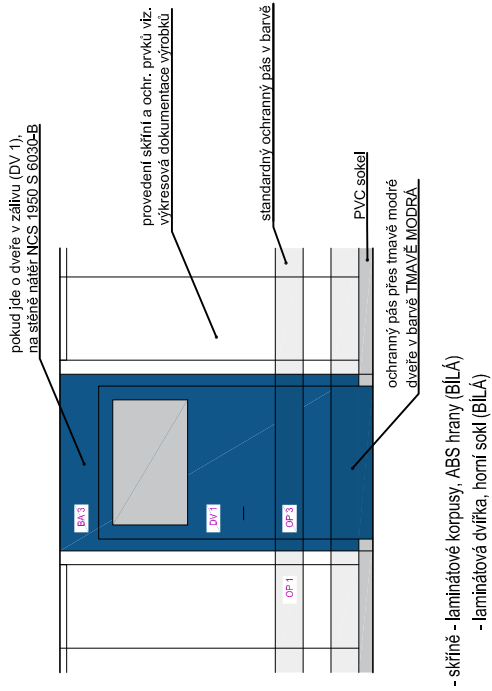


±0.000 = 1.NP BUDOVY L = 280.700 m n.m.

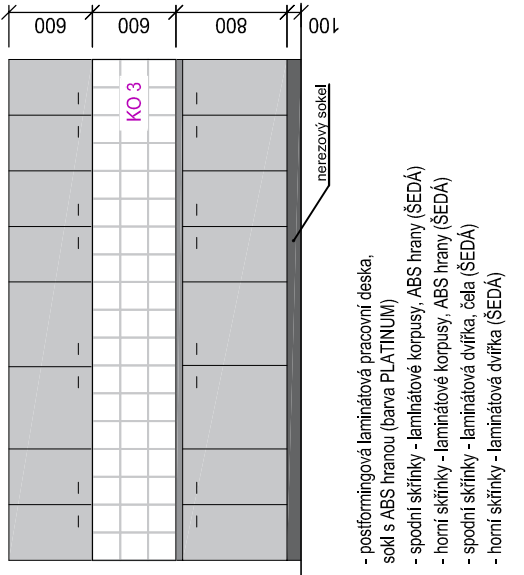
Revize	Vypracoval	Popis obsahu revize			Datum

<b>LT PROJEKT</b> PROJEKTOVÁNÍ ZBRANOVNICKÉ VYSTAVBY		Hlavní inženýr projektu: ING. JAN KOČMANEK Vedoucí projektant zakázky: ING. VÁCLAV KŘEPELKA	Investor: <b>FAKULTNÍ NEMOCNICE BRNO</b> Fakultní nemocnice Brno Jihlavská 20, 602 00 Brno +420 532 231 111 fnbrno@fnbrno.cz
Profese: <b>ARCH - STAV</b>	Zpracoval dle: LT PROJEKT a.s., Krotkova 45, 616 00 Brno Tel: +420 533 445 502 Fax: +420 533 445 506 E-mail: vadav.kepelka@ltprojekt.cz	Vypracoval: ING. VÁCLAV KŘEPELKA	Autorizace:
Odpovědný projektant: ING. VÁCLAV KŘEPELKA	Kontroloval: ING. JAN KOČMANEK		
Alce:	FN BRNO - VYBUDOVÁNÍ ČISTÉ LUŽKOVÉ JEDNOTKY IHOK, PMDV - L	Zakázkové číslo:	JDS 38 - 2018
Objekt:	BUDOVA L - 17.NP	Datum:	11 - 2018
Obsah:	BAREVNÉ ŘEŠENÍ 17.NP	Fornit:	A4
		Stupeň:	DSP + DPS
		Měřítko:	1:100
		Číslo výkresu:	D1.01.01-802

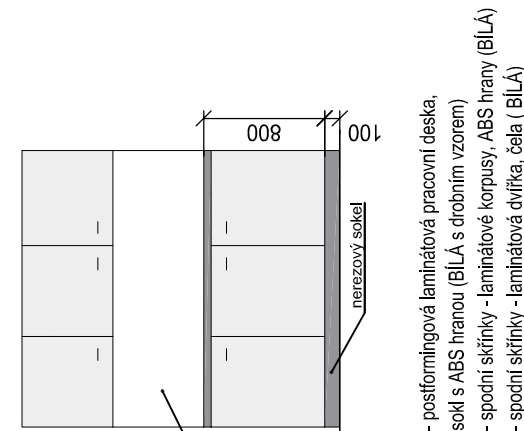
DV 1-2 \_ DVEŘE S BAREVNÝM AKCENTEÍ  
(jde jenom o barevnou schému)



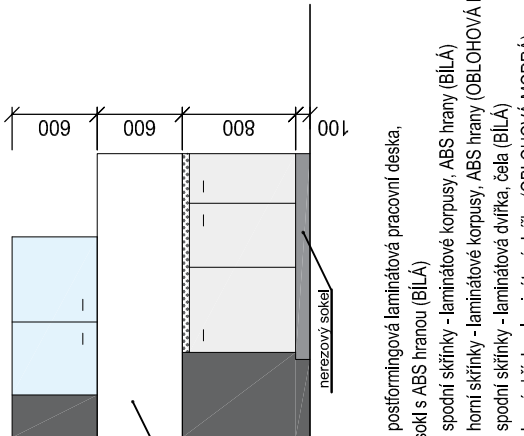
PL 4 \_ SCHEMA PRACOVNÍCH LINEK  
(jde jenom o barevnou schému)



PL 3 \_ SCHEMA PRACOVNÍCH LINEK  
(jde jenom o barevnou schému)



PL 2 \_ SCHEMA PRACOVNÍCH LINEK  
(jde jenom o barevnou schému)



PL 1 \_ SCHEMA PRACOVNÍCH LINEK  
(jde jenom o barevnou schému)

